




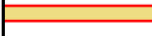
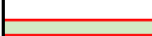

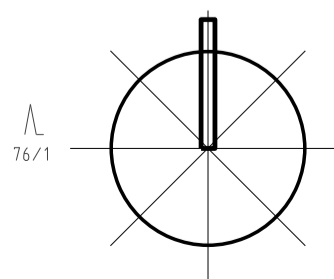


# ÚZEMNÍ STUDIE BISKUPICE

LOKALITA B6 - VÝCHOD - ZA HUMNY



-  HRANICE ŘEŠENÉHO ÚZEMÍ
-  HRANICE POZEMKŮ
-  RODINNÉ DOMY
-  PLOCHY INDIVIDUÁLNÍHO BYDLENÍ
-  PLOCHY KOMUNIKACÍ
-  PLOCHY CHODNÍKŮ
-  PLOCHY VEŘEJNÉ ZELENÉ A ZELENÝCH PÁSŮ PODÉL KOMUNIKACÍ
-  PÁSMO 50 m OD OKRAJE LESA



 Ing. arch. Vladimír Dujka, Kamenná 3858, Zlín 760 01		
Pořizovatel: Magistrát města Prostějova, odbor územního plánování a památkové péče Obec: Biskupice	Okres: Prostějov Kraj: Olomoucký	Zak.č.: 13/2016 Arch.č.: 612/16 Formát: 3 A4 Stupeň: ÚZEMNÍ STUDIE Datum: 10/2016 Měřítko: 1:1 000
<b>ÚZEMNÍ STUDIE BISKUPICE</b> LOKALITA B6 - VÝCHOD - ZA HUMNY		č.v.: <b>2</b>
Obsah: URBANISTICKÉ ŘEŠENÍ		