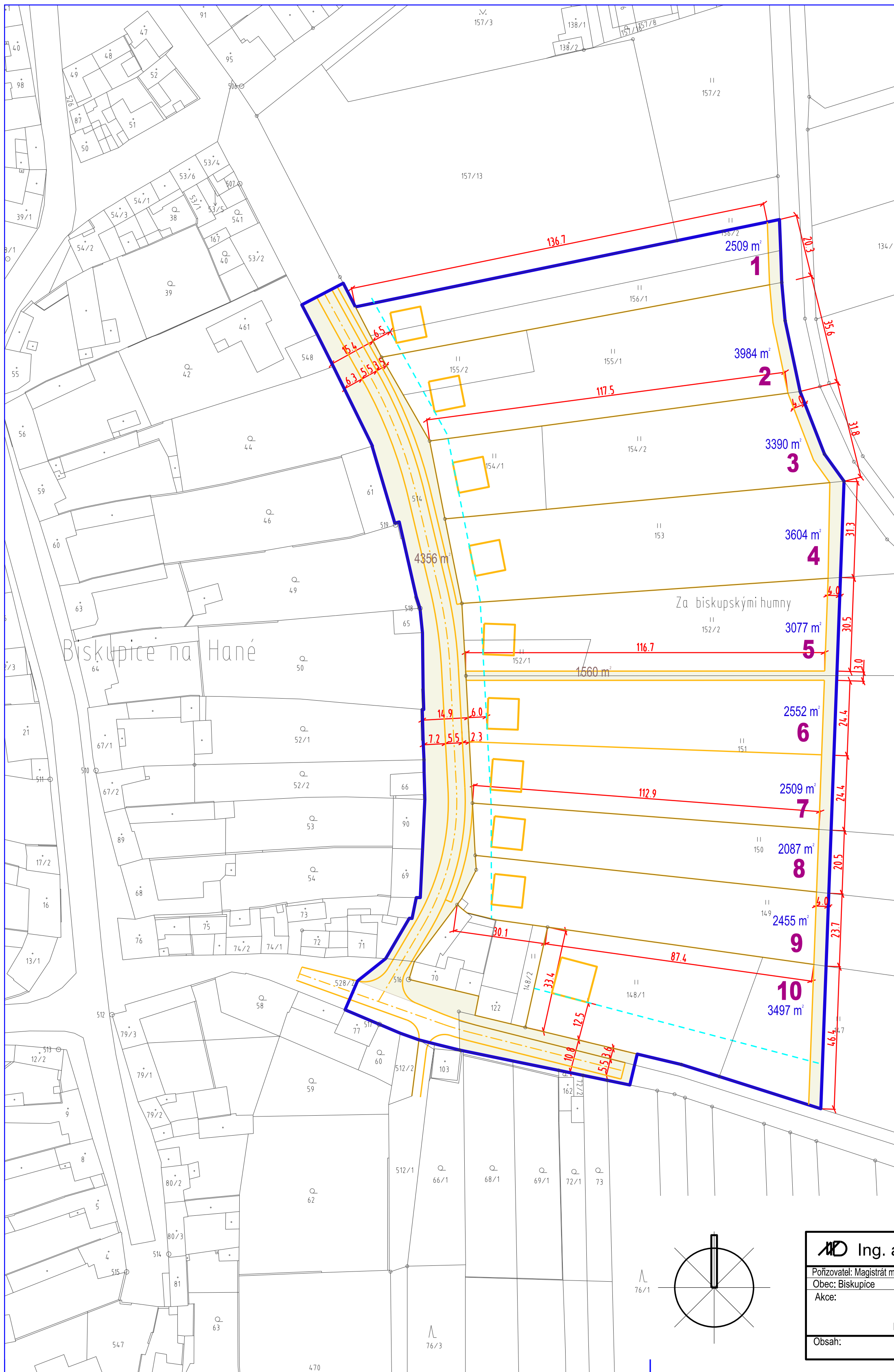


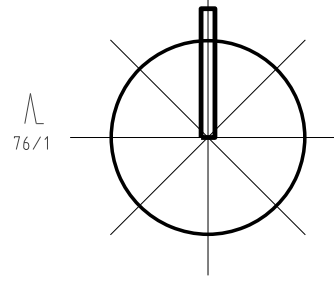


ÚZEMNÍ STUDIE BISKUPICE

LOKALITA B6 - VÝCHOD - ZA HUMNY



 STAVEBNÍ ČÁRA
 PLOCHY VEŘEJNÝCH PROSTRANSTVÍ



 Ing. arch. Vladimír Dujka, Kamenná 3858, Zlín 760 01		
Pořizovatel: Magistrát města Prostějova, odbor územního plánování a památkové péče Obec: Biskupice	Okres: Prostějov Kraj: Olomoucký	Zak.č.: 13/2016 Arch.č.: 612/16 Formát: 3 A4 Stupeň: ÚZEMNÍ STUDIE Datum: 10/2016 Měřítko: 1:1 000
Akce: ÚZEMNÍ STUDIE BISKUPICE LOKALITA B6 - VÝCHOD - ZA HUMNY		Č.v.: 5
Obsah: VYTYČOVACÍ SCHÉMA ZÁSTAVBY		